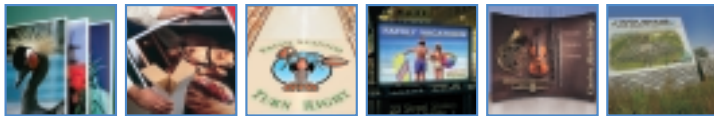


Der SEAL 62 Ultra ist der ultimative, leicht bedienbare Laminator für Erstanwender. Die breitere Version des erfolgreichen SEAL 44 Ultra eignet sich in idealer Weise für kleine Auflagen, die dennoch qualitativ hochwertig und professionell sind.

Mit dem 62 Ultra können Drucke mit einer Breite von bis zu 1550 mm aufgezogen, laminiert und eingeschweißt werden. Damit bietet die Maschine eine kostengünstige Veredelungslösung für Tintenstrahl- und photographische Medien. Die Bedienung dieses Laminators ist kinderleicht, die Materialbeschickung mühelos. Dieser voll funktionale Laminator verarbeitet die gängigen Druckmaterialien mit einer Stärke von bis zu 10 mm.

Der SEAL 62 Ultra mit seiner Kompaktbauweise und breiten Anwendungsmöglichkeiten eignet sich für Betriebe, die ihren Kunden neue Anwendungsmöglichkeiten offerieren oder ihre vorhandenen Laminieranlagen vervollständigen möchten.

Der 62 Ultra eignet sich in idealer Weise für die Herstellung einer Vielzahl von Spitzenprodukten:



Nicht flexible Displays für den Innenbereich

Flexible Displays für den Innenbereich

Begehbare Bilder für die Fußbodenwerbung

Leuchtkasten-displays

Pop-up-Displays

Nicht flexible Displays für den Außenbereich



Der SEAL 62 Ultra weist die folgenden Merkmale auf:

- | | |
|-----------------------------|--|
| Bedienungsfreundlich | <ul style="list-style-type: none"> • Einfaches, berührungsempfindliches Bedienfeld • Kurzeinführungen für die gängigsten Anwendungen • Die einstellbare Geschwindigkeitsskala ermöglicht es dem Bediener, die Gerätesteuerung einzustellen • Innovative Methode zur Entfernung des Abdeckpapiers • Die leicht zu reinigenden, silikonbeschichteten Walzen verhindern das Festkleben des Arbeitsmaterials • Die automatisch greifende Wellen erleichtert die Beschickung der Maschine mit Arbeitsmaterial • Erfordert keine speziellen Stromanschlüsse für "anschließen und loslegen" (plug & play) • Die robusten Schwenkrollen erleichtern die Mobilität der Maschine |
| Optimale Leistung | <ul style="list-style-type: none"> • Die drei Temperatureinstellungen (50°C, 90°C, 120°C) ermöglichen den Einsatz unterschiedlicher Folien und Kleber • Höchstgeschwindigkeit: 1,5 m/Min. schneller als ein Tintenstrahldrucker • Der maximale Walzenspalt (10 mm) ermöglicht die Verarbeitung der gängigen Druckmaterialien • Die Pedalsteuerung ermöglicht die handfreie Bedienung und präzise Druckmedium-/Trägermaterialzuführung • Mit einer Arbeitsbreite von 1550 mm deckt das Gerät den größten Teil des Tintenstrahlmarktes ab |
| Sicherheit | <ul style="list-style-type: none"> • Umfassendes Sicherheitssystem mit NOT-AUS-Schaltern und Lichtschranken mit Selbstdiagnose • CE/ETL zertifiziert |



1. Die Ein-Knopf-Steuerung ermöglicht die Einstellung der Trägermaterialstärke.
2. Das einfache Bedienfeld zeigt die Temperatur- und die Geschwindigkeitseinstellungen an.



Die automatisch greifende Welle erleichtert die Beschickung und Positionierung des Arbeitsmaterials. Einschließlich integrierter Bremse zur mühelosen Verstellung der Folienspannung.



Innovative Methode zur Entfernung des Abdeckpapiers.

Technische Daten - SEAL 62 Ultra

Max. Arbeitsbreite	1550 mm
Max. Geschwindigkeit	1.5 m/min.
Max. Materialstärke	10 mm
Max. Walzentemperatur	120°C
Walzenheizung	einfach (auf der Oberseite)
Abmessungen	Breite: 194 cm Tiefe: 56 cm Höhe: 111 cm
Nettogewicht	140 kg
Transportabmessung	Breite: 206 cm Tiefe: 63 cm Höhe: 72 m
Transportgewicht	189 kg
Stromversorgung	einphasig 230 VAC, 50/60 Hz, 13A
Bestellnummern	64135

SEAL® Brands ist ein eingetragenes Warenzeichen der SEAL Graphics



SEAL Graphics Americas
7091 Troy Hill Drive
Elkridge
MD 21075
U.S.A.
Tel: (410) 379 5400
Fax: (410) 379 8960

SEAL Graphics UK Ltd
1 Watkins Close,
Burnt Mills Industrial Estate
Basildon, Essex SS13 1TL
United Kingdom
Tel: + 44 (0) 1268 530 331
Fax: + 44 (0)1268 725 864

SEAL Graphics Europe BV
Kanaaldijk O.Z. 3
P.O. Box 29,
8100 AA Raalte
The Netherlands
Tel: + 31 (0) 572 345 500
Fax: + 31 (0) 572 345 501

SEAL Graphics Pacific Limited
Unit A, 13th Floor, Block 1
Leader Industrial Centre
Tsuen Wan,
New Territories,
Hong Kong
Tel: + 852 2407 3738
Fax: + 852 2408 0973

Ihr Fachhändler:



508285/D
902