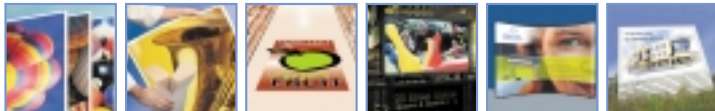


Der SEAL 80 Pro Laminator, eine Weiterentwicklung des erfolgreichen SEAL 62 Pro Laminators, kann bis zu 2 Meter breite Drucke aufziehen, laminieren und einschweißen. Der 80 Pro mit variabler Temperatur-, Geschwindigkeits- und Druckeinstellung ist für erfahrene Benutzer gedacht, die sich einen vielseitigen Laminator wünschen.

Der SEAL 80 Pro kann eine größere Bandbreite an Druckmedien verarbeiten und arbeitet mit hohen Laufgeschwindigkeiten. Dadurch ist diese Maschine ideal für Betriebe, die zusätzliche Produktionskapazitäten aufbauen und eine höhere Flexibilität erreichen möchten. Der Laminator kann Drucke mit einer Breite von bis zu 2.000 mm aufziehen, laminieren und einschweißen und ist somit für das reichhaltige SEAL-Sortiment an Laminierfolien, Klebefolien und Trägermaterialien geeignet.

Der 80 Pro zeichnet sich durch seine einzigartigen konstruktiven Elemente aus, u. a. das auf einem ausschwenkbaren Arm angeordnete ergonomische, berührungsempfindliche Bedienfeld; die Neukonstruktion des Zufahrtisches mit Spannwellen und herunterklappbarer Druckführungsvorrichtung für eine gleichmäßige und optimale Materialbeschickung sowie die Ausgabeschneiderrollen für das Zuschneiden der Erzeugnisse. Diese neuen Merkmale erhöhen die Leistungsfähigkeit und die Vielseitigkeit des Laminators ohne die Bedienungsfreundlichkeit einzuschränken.

Der 80 Pro eignet sich in idealer Weise für die Herstellung einer Vielzahl von Anwendungen:



Feste Displays für den Innenbereich

Flexible Displays für den Innenbereich

Begehbare Bilder für die Fußbodenwerbung

Leuchtkasten-Displays

Pop-Up Displays

Nicht flexible Displays für den Außenbereich



## Der SEAL 80 Pro weist die folgenden Merkmale auf:

### Bedienungsfreundlichkeit

- Variable Einstellungen sorgen für höhere Verarbeitungskapazität und größere Vielseitigkeit
- Zufahrtisch mit Spannwellen und herunterklappbarer Druckführungsvorrichtung für eine gleichmäßige und optimale Materialbeschickung
- Hochklappbare Zugwalzen sorgen für flachere Einschweißung und erleichtern die Zugänglichkeit bei einer Unterbrechung der Verarbeitung
- Die manuelle Einstellung des Walzenspalts ermöglicht Präzisionsarbeiten
- Der Walzenspalt (38 mm) ermöglicht die Verarbeitung einer Vielzahl von Trägermaterialien
- Die variable Walzentechnik verbessert die Verarbeitung weicher Trägermaterialien
- Der Walzendruck (2,5 N/mm) sorgt für ausgezeichnete Kaltlaminierungen
- Die Kombi-Zufuhrwellen sorgen für größtmögliche Flexibilität
- Die automatischen Kühlventilatoren ermöglichen lange Lauf- und Betriebszeiten

### Optimale Leistung

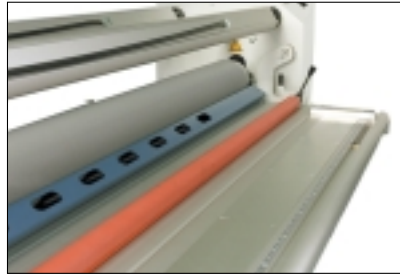
- Ergonomisches, berührungsempfindliches Bedienfeld auf Schwenkarm ermöglicht die Bedienung der Maschine von vorne und von hinten
- Ausgabeschneiderrollen für das Zuschneiden der Erzeugnisse während der Verarbeitung
- Rinne am Beschickungstisch für kleine Rollen
- Die niedrighaftenden, silikonbeschichteten Walzen erleichtern die Reinigung
- Die einschwenkbaren, automatisch greifenden (Auto-grip) Zufuhrwellen erleichtern die Materialbeladung
- Der neu konstruierte, hochklappbare Beschickungstisch erleichtert das Arbeiten und Einstellen
- Müheloses Verstellen der Folienspannung
- Automatische obere Aufwickelwelle zur Entfernung des Abdeckpapiers
- Verarbeitung von Rolle zu Rolle

### Sicherheit

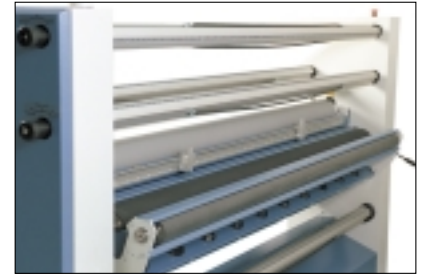
- Der Fußschalter ermöglicht die handfreie Gerätebedienung
- Panikleiste für Bediener-sicherheit
- Umfassendes Sicherheitssystem mit NOT-AUS-Schaltern und Lichtschranken mit Selbstdiagnose
- CE-zertifiziert



Ergonomisches, berührungsempfindliches Bedienfeld auf Schwenkarm



Zufuhrtisch mit Spannwellen und herunterklappbarer Druckführungsvorrichtung



Ausgabeschneiderollen, Kühlventilatoren, hochklappbare Zugwalzen

### Technische Daten - SEAL 80 Pro

Max. Verarbeitungsbreite	2000 mm
Max. Geschwindigkeit	6 m/min.
Max. Materialstärke	38 mm
Max. Walzentemperatur	140°C
Walzenheizung	Beidseitig
Abmessungen	Breite: 2667 mm Tiefe: 634 mm Höhe: 1654 mm
Nettogewicht	780 kg
Transportabmessungen	Breite: 2710 mm Tiefe: 900 mm Höhe: 1690 mm
Transportgewicht	840 kg
Stromversorgung	3N/PE 230VAC +/-10% 50/60 Hz, 25A
Bestellnummer	64240

SEAL® Brands ist ein eingetragenes Warenzeichen der SEAL Graphics



**SEAL Graphics Europe BV**  
Kanaaldijk O.Z. 3  
Postfach 29,  
8100 AA Raalte  
The Netherlands  
Tel: + 31 572 345 500  
Fax: + 31 572 345 501

**SEAL Graphics UK Ltd**  
1 Watkins Close,  
Burnt Mills Industrial Estate  
Basildon, Essex SS13 1TL  
Großbritannien  
Tel: + 44 1268 530 331  
Fax: + 44 1268 725 864

**SEAL Graphics Pacific Limited**  
Unit A, 13th Floor, Block 1  
Leader Industrial Centre  
Tsuen Wan, New Territories,  
Hong Kong  
Tel: + 852 2407 3738  
Fax: + 852 2408 0973

**SEAL Graphics Americas**  
7091 Troy Hill Drive,  
Elkridge,  
MD 21075  
USA  
Tel: (410) 379 5400  
Fax: (410) 379 8960

Ihr Fachhändler:



508306/D  
11/03